

お知らせ

## 「伊那市出初式」に伴う迂回運行について

いつも、伊那バスをご利用いただきまして誠にありがとうございます。

「伊那市出初式」に伴い交通規制が実施されるため、下記のとおり迂回運行いたします。大変ご迷惑をおかけいたしますが、お間違いなくご利用いただきますようお願い申し上げます。

記

### 1. 規制日時

平成31年 1月13日（日）14時25分～15時30分（荒天中止）

### 2. 該当路線

市街地循環バス、西箕輪線、高速バス

### 3. 迂回路

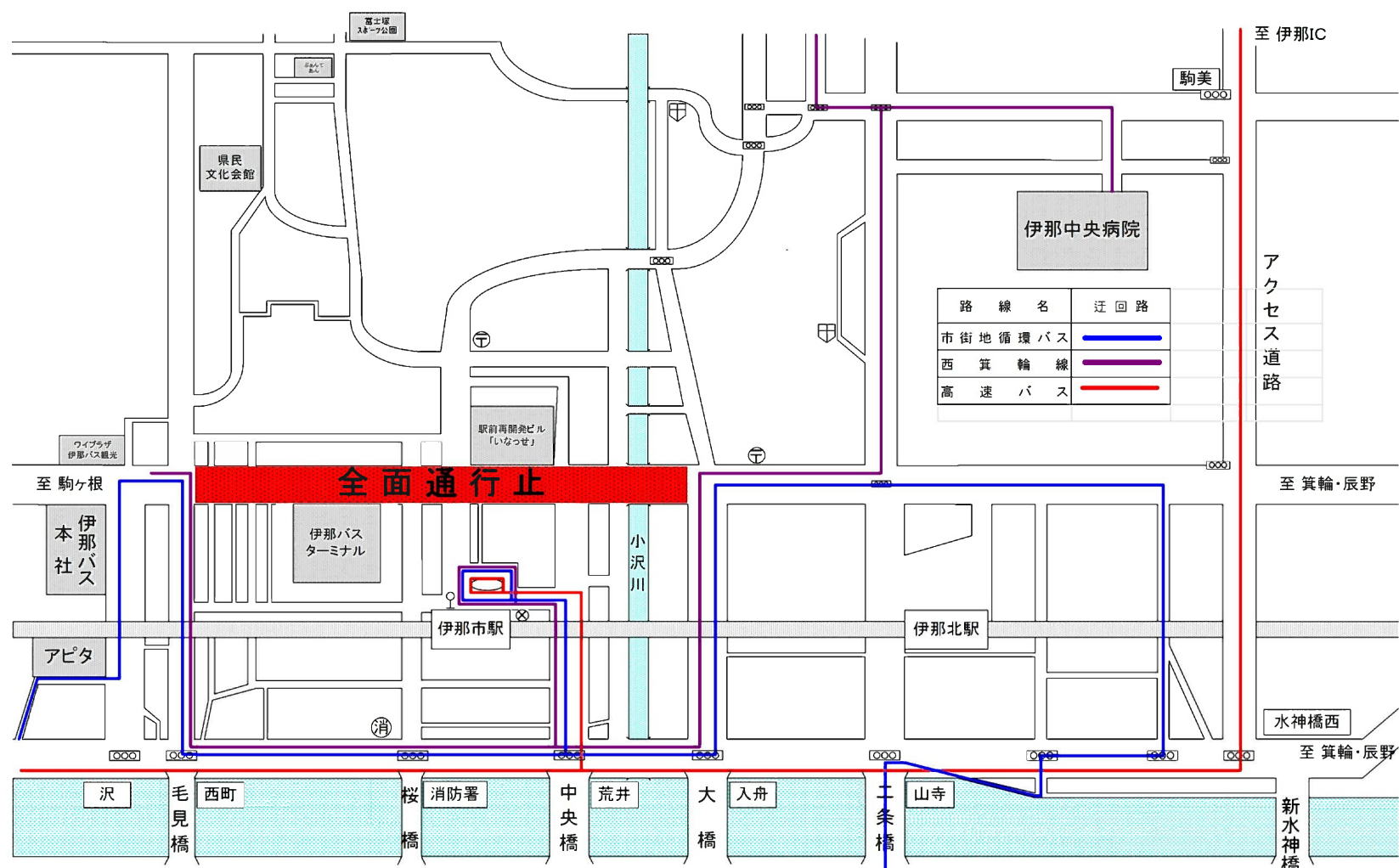
下図のとおり

**※バスが通らないバス停がございますので、ご注意ください。**

〔ご利用いただけないバス停〕

オリンパス入口、下春日町、伊那バスターミナル、通り町、  
伊那橋、柳橋、本町、川北、沢尻

**※規制時間中は、JR伊那市駅前の「伊那市駅」臨時バス停をご利用いただけます。**



※「伊那市出初式」が荒天中止の場合、バスは平常運行し、各バス停は平常のとおりご利用いただけます。

お知らせ

## 「伊那市出初式」に伴う迂回運行について

いつも、伊那市内路線バスをご利用いただきまして誠にありがとうございます。

「伊那市出初式」に伴い、平成31年1月13日（日）14時25分～15時30分までの間交通規制が実施されるため、下記のとおり迂回運行いたします。

大変ご迷惑をおかけいたしますが、お間違いなくご利用いただきますようお願い申し上げます。

### 記

#### 1. 規制日時

平成31年 1月13日（日）14時25分～15時30分（荒天中止）

#### 2. 該当路線

伊那本線

#### 3. 迂回路

下図のとおり

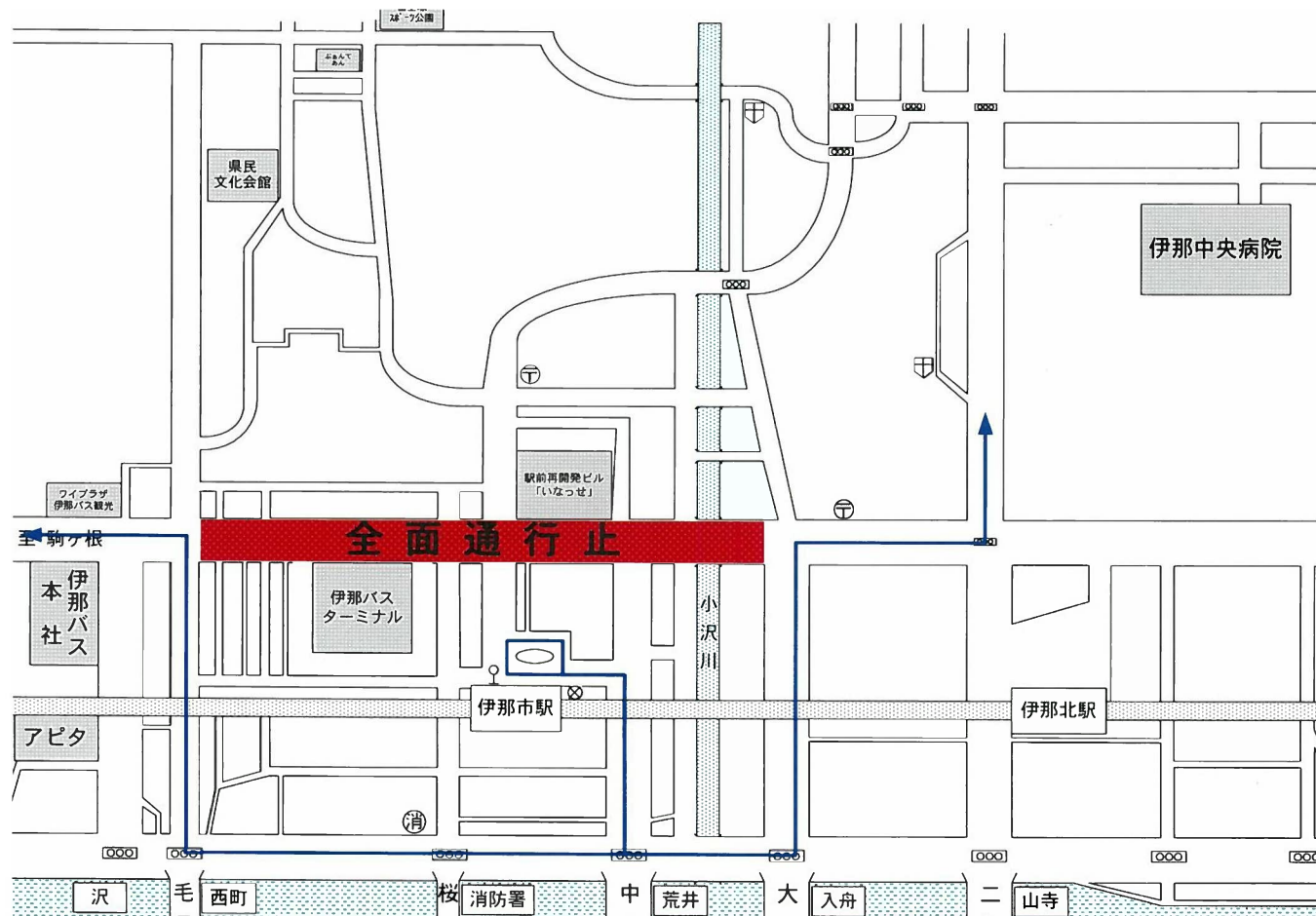
**※バスが通らないバス停がございますので、ご注意ください。**

〔ご利用いただけないバス停〕

オリンパス入口、下春日町、伊那バスターミナル、通り町

**※伊那バスターミナルをご利用のお客様は、JR伊那市駅前の**

**「伊那市駅」臨時バス停をご利用ください。**



※「伊那市出初式」が荒天中止の場合、バスは平常運行し、各バス停は平常のとおりご利用いただけます。