

## 「伊那まつり市民おどり」に伴う迂回運行について

いつも、伊那バスをご利用いただきまして誠にありがとうございます。

「伊那まつり市民おどり」に伴い交通規制が実施されるため、下記のとおり迂回運行いたします。

大変ご迷惑をおかけいたしますが、お間違いなくご利用いただきますようお願い申し上げます。

### 記

日時：令和元年8月3日（土）16時00分～21時00分（雨天中止）

該当路線：市街地循環バス、西箕輪線、若宮・美原・手良・福島循環バス、  
伊那本線  
高速バス

迂回路：下図の通り

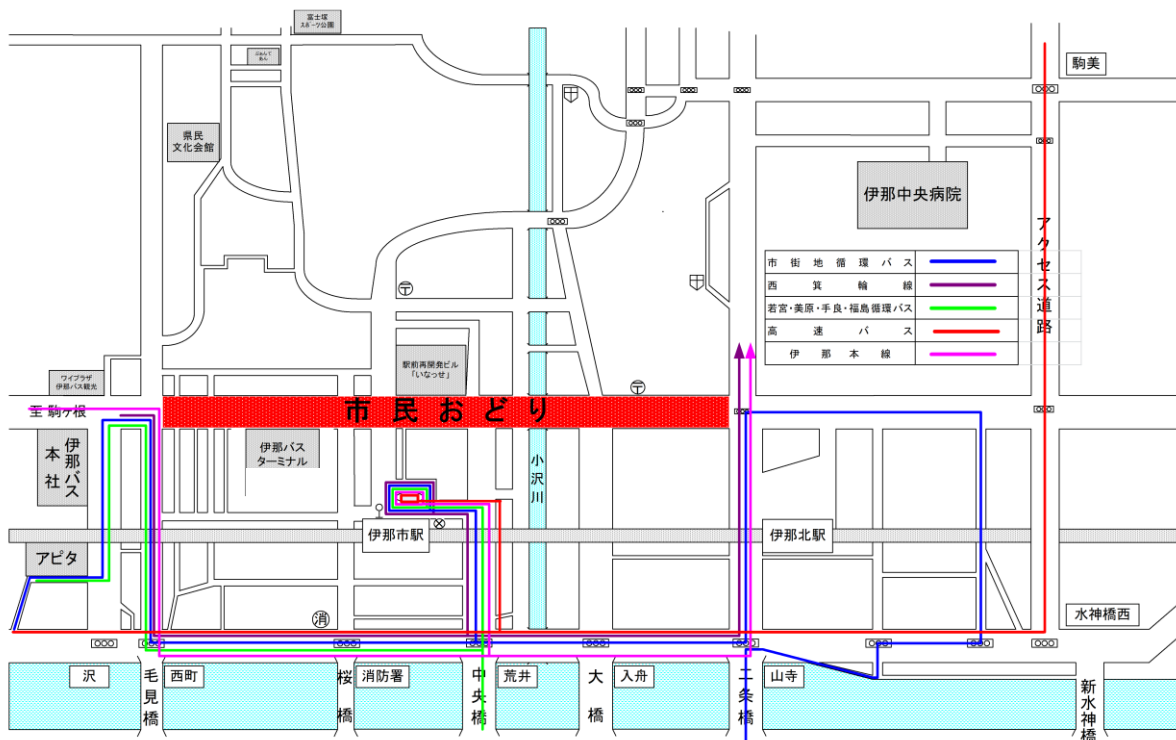
※バスが通らないバス停がございますので、ご注意ください。

〔ご利用いただけないバス停〕

オリンパス入口、下春日町、伊那バスターミナル、通り町、旭町、伊那北、伊那橋、柳橋、本町、川北、沢尻

※伊那バスターミナルをご利用のお客様は、

JR伊那市駅前の「伊那市駅」臨時バス停をご利用ください。



※「伊那まつり市民おどり」が雨天中止の場合、西箕輪線を除いてバスは平常運行いたします。

※「伊那まつり市民おどり」が雨天中止の場合、市街地循環バス、若宮・美原・手良・福島循環バス、伊那本線、高速バスの各バス停は平常通りご利用いただけます。

※西箕輪線については、「伊那まつり浪漫横丁屋台村に伴う西箕輪線の迂回運行について」をご覧ください。