

まっくんバス運行系統図

平成30年4月1日 改正

お問い合わせ：役場地域づくり推進課 ☎72-2104
伊那バス(株) ☎72-5111

凡 例

- 北コース
 - 南コース
 - 東コース
 - 南原・沢尻コース
 - フリー降車区間
 - バス停留所
- 伊那養護学校経由

 - 北コース1便
 - 南コース4便

ふれあいの里前経由

 - 北コース3・4便
 - 東コース2・3便

※2台のバスが4コースを順番に循環して運行しています。1度下車することなく、次のコースへそのまま乗り継ぐことが出来ます。

※便によって経路箇所が異なるバス停があります。

フリー降車について

フリー降車区間では、バス停留所以外の希望する場所での降車が可能です。降車希望場所はお早めに乗務員にお知らせください。なお、安全な場所に停車するため、希望する場所の前後で停車することがありますのでご了承ください。

運行日

月曜日～金曜日 運行

【土曜日・日曜日・祝祭日・年末年始(12月30日～1月3日) 運休】

運 賃

- 大人 200円
- 小学生・障がい者・特別支援学校通学者
運転免許証自主返納者 100円
- 小学校就学前・75歳以上 無料

※障がい者の方は障がい者手帳、特別支援学校の方は学生証など通学を証明できる書類、運転免許証自主返納者の方は運転履歴証明書、75歳以上の方は後期高齢者医療被保険者証を降車時に提示してください。

回数券

- まっくんバス専用回数券(おまけ付き)
- 大人 1冊2,000円
- 小学生・障がい者・特別支援学校通学者
運転免許証自主返納者 1冊1,000円

200円券×10枚綴り+大芝の湯入浴券付き
100円券×10枚綴り+大芝高原味工房ジェラート券付き
発売箇所：大芝の湯・大芝荘・まっくんバス車内・伊那バスターミナル・南箕輪村役場地域づくり推進課

●伊那バス回数券(共通回数券)

まっくんバス・伊那本線・伊那市内路線バス・みのちゃんバスで共通に使える伊那バス回数券も発売しております。用途に合わせてお使いください。

200円券×11枚綴り(1冊2,000円)
100円券×11枚綴り(1冊1,000円)
発売箇所：伊那バスターミナル・南箕輪村役場地域づくり推進課 役場での販売は上記2種類の回数券に限ります。

定期券

- 大人 1ヶ月6,000円 3ヶ月18,000円 6ヶ月36,000円
- 小学生・障がい者・特別支援学校通学者
運転免許証自主返納者 1ヶ月3,000円 3ヶ月9,000円 6ヶ月18,000円

※まっくんバス全線でご利用できます。
※定期券は伊那バスターミナル及び役場地域づくり推進課で販売しています。



※ 高原医院前・堀田内科クリニック前から乗車される方へ

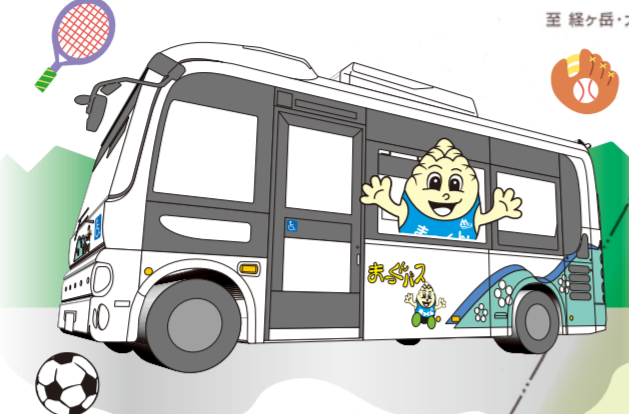
堀田内科クリニック

高原医院前

春日街道

高原医院前から東コースにご乗車される方は隣接しております「堀田内科クリニック前」バス停をご利用ください。

堀田内科クリニック前から南原・沢尻コースにご乗車される方は隣接しております「高原医院前」バス停をご利用ください。



大芝の湯
営業時間：10時～21時30分(受付21時まで)
定休日：毎週木曜日
※設備点検などで臨時休業となる場合があります

※堀田内科クリニック前には南原・沢尻コースのバスは停車しません。
※高原医院前には東コースのバスは停車しません。